

## Paro Registrado.

**Enero 2021**

### FICHA TERRITORIAL: Comarca Bajo Aragón-Caspe / Baix Aragó-Casp

Unidad: nº personas

Fuente: Instituto Aragonés de Empleo

#### Por grupo de edad y sexo

	Total	Hombres	Mujeres
16-19	32	15	17
20-24	95	52	43
25-29	108	53	55
30-34	114	39	75
35-39	131	48	83
40-44	122	43	79
45-49	130	47	83
50-54	120	57	63
55-59	123	41	82
60-64	123	43	80
<b>Total</b>	<b>1.098</b>	<b>438</b>	<b>660</b>

#### Por sector de actividad económica y sexo

CNAE-2009	Total	Hombres	Mujeres
Agricultura, ganadería y pesca	347	170	177
Industria y energía	168	47	121
Construcción	72	65	7
Servicios	469	141	328
Sin empleo anterior	42	15	27
<b>Total</b>	<b>1.098</b>	<b>438</b>	<b>660</b>

#### Por sección de actividad económica y sexo

CNAE-2009	Total	Hombres	Mujeres
Agricultura, ganadería, silvicultura y pesca	347	170	177
Industrias extractivas	2	2	0
Industria manufacturera	161	42	119
Suministro de energía eléctrica, gas, vapor y aire acondicionado	2	2	0
Suministro de agua, actividades de saneamiento, gestión de residuos y descontaminación	3	1	2
Construcción	72	65	7
Comercio al por mayor y al por menor; reparación de vehículos de motor y motocicletas	171	37	134
Transporte y almacenamiento	17	10	7
Hostelería	60	17	43
Información y comunicaciones	5	4	1
Actividades financieras y de seguros	7	4	3
Actividades profesionales, científicas y técnicas	11	5	6
Actividades administrativas y servicios auxiliares	65	25	40
Administración Pública y defensa; Seguridad Social obligatoria	70	28	42
Educación	9	2	7
Actividades sanitarias y de servicios sociales	7	0	7
Actividades artísticas, recreativas y de entretenimiento	9	3	6
Otros servicios	22	5	17
Actividades de los hogares como empleadores de personal doméstico; actividades de los hogares como productores de bienes y servicios para uso propio	16	1	15
Sin clasificar	42	15	27
<b>Total</b>	<b>1.098</b>	<b>438</b>	<b>660</b>

La actividad económica indica aquella en la que el parado realizó su último trabajo, según la Clasificación Nacional de Actividades Económicas de 2009 (CNAE-2009)

## Paro Registrado.

**Enero 2021**

FICHA TERRITORIAL: **Comarca Bajo Aragón-Caspe / Baix Aragó-Casp**

Unidad: nº personas

Fuente: Instituto Aragonés de Empleo

### Por nivel de formación y sexo

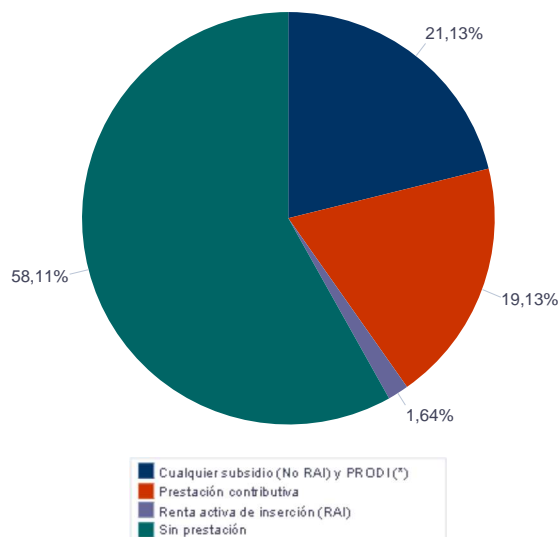
		Total	Hombres	Mujeres
<b>Educación primaria</b>	Educación Primaria o inferior	488	191	297
		<b>488</b>	<b>191</b>	<b>297</b>
<b>Primera etapa de educación secundaria</b>	Primera etapa de educación secundaria	387	163	224
		<b>387</b>	<b>163</b>	<b>224</b>
<b>Segunda etapa de educación secundaria</b>	Bachillerato	52	18	34
	Enseñanza media de formación profesional	69	27	42
		<b>121</b>	<b>45</b>	<b>76</b>
<b>Enseñanza superior</b>	Enseñanza superior de formación profesional	50	27	23
	Enseñanza superior universitaria	52	12	40
		<b>102</b>	<b>39</b>	<b>63</b>
<b>Total</b>		<b>1.098</b>	<b>438</b>	<b>660</b>

NOTA: La tabla de nivel de formación se basa en la Clasificación Nacional de Educación 2000 (INE). Se ha seleccionado el nivel educativo más alto adquirido por el demandante parado.

### Por tipo de prestación y sexo

	Total	Hombres	Mujeres
Sin prestación	638	258	380
Prestación contributiva	210	112	98
Cualquier subsidio (No RAI) y PRODI (*)	232	65	167
Renta activa de inserción (RAI)	18	3	15
<b>Total</b>	<b>1.098</b>	<b>438</b>	<b>660</b>

(\*) PRODI= Programa temporal de protección por desempleo e inserción, RAI = Renta activa de inserción.



## Paro Registrado.

**Enero 2021**

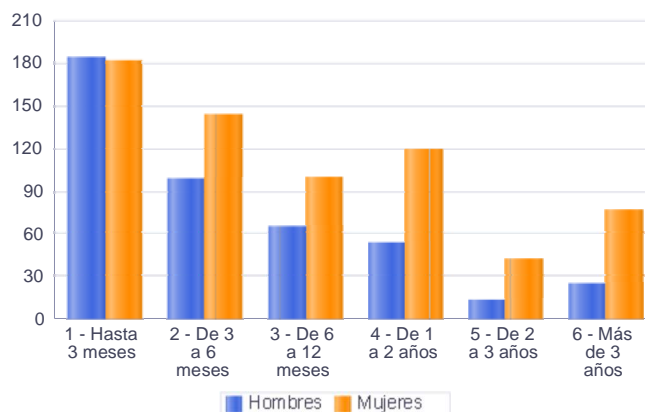
FICHA TERRITORIAL: **Comarca Bajo Aragón-Caspe / Baix Aragó-Casp**

Unidad: nº personas

Fuente: Instituto Aragonés de Empleo

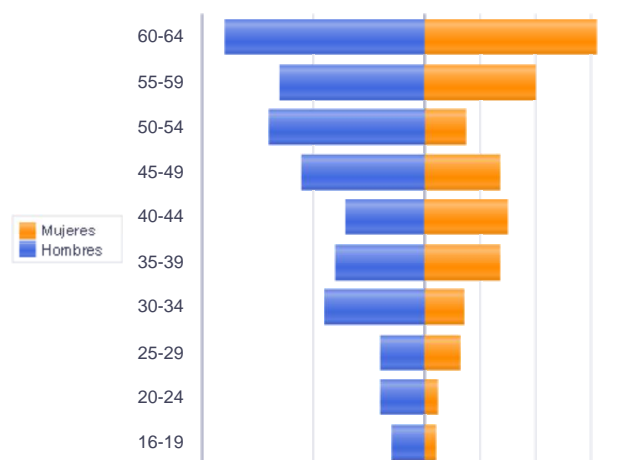
### Por tiempo en situación laboral como desempleado y sexo

		Total	Hombres	Mujeres
<b>Corta Duración</b>	Hasta 3 meses	365	184	181
	De 3 a 6 meses	241	98	143
	De 6 a 12 meses	164	65	99
		<b>770</b>	<b>347</b>	<b>423</b>
<b>Larga Duración</b>	De 1 a 2 años	172	53	119
	De 2 a 3 años	55	13	42
	Más de 3 años	101	25	76
		<b>328</b>	<b>91</b>	<b>237</b>
<b>Total</b>		<b>1.098</b>	<b>438</b>	<b>660</b>



### Parados de larga duración\* por grupo de edad y sexo

	Total	Hombres	Mujeres
16-19	7	3	4
20-24	9	4	5
25-29	17	4	13
30-34	23	9	14
35-39	35	8	27
40-44	37	7	30
45-49	38	11	27
50-54	29	14	15
55-59	53	13	40
60-64	80	18	62
<b>Total</b>	<b>328</b>	<b>91</b>	<b>237</b>



Piramide por valores Absolutos

\* Más de 12 meses como desempleado

## Paro Registrado.

**Enero 2021**

FICHA TERRITORIAL: **Comarca Bajo Aragón-Caspe / Baix Aragó-Casp**

Unidad: nº personas

Fuente: Instituto Aragonés de Empleo

### Por sector de actividad económica, nacionalidad y sexo

	Españoles			Extranjeros comunitarios (UE-28)			Extranjeros no comunitarios		
	Total	Hombres	Mujeres	Total	Hombres	Mujeres	Total	Hombres	Mujeres
Agricultura, ganadería y pesca	128	75	53	78	34	44	140	60	80
Construcción	58	51	7	5	5	0	9	9	0
Industria y energía	106	34	72	32	6	26	30	7	23
Servicios	376	112	264	40	11	29	53	18	35
Sin empleo anterior	16	9	7	5	4	1	21	2	19
<b>Total</b>	<b>684</b>	<b>281</b>	<b>403</b>	<b>160</b>	<b>60</b>	<b>100</b>	<b>253</b>	<b>96</b>	<b>157</b>

### Ranking de ocupaciones más solicitadas por los demandantes parados, por sexo

Cod. Ocupación	Ocupación	Total	Hombres	Mujeres
95111016	Peones agrícolas, en general	372	205	167
97001056	Peones de la industria de la alimentación, bebidas y tabaco	352	59	293
92101050	Personal de limpieza o limpiadores en general	336	27	309
52201079	Dependientes de comercio, en general	212	23	189
97001010	Embaladores-empaquetadores-etiquetadores, a mano	204	37	167
95121019	Peones de horticultura, jardinería	156	105	51
96021013	Peones de la construcción de edificios	152	150	2
97001104	Peones de la industria manufacturera, en general	148	73	75
51201049	Camareros, en general	125	37	88
43091029	Empleados administrativos, en general	115	31	84
93101024	Pinches de cocina	104	16	88
98111024	Mozos de carga y descarga, almacén y/o mercado de abastos	89	83	6
72941032	Montadores de placas de energía solar	84	66	18
95201021	Peones ganaderos, en general	73	60	13
55001018	Cajeros de comercio	64	6	58
58331022	Conserjes, en general	64	23	41
94431016	Barrenderos	62	54	8
58911011	Asistentes, acompañantes de personas	62	2	60
98201011	Reponedores de hipermercado	55	22	33
51101026	Cocineros, en general	51	12	39

NOTA: Cada demandante puede solicitar hasta 6 ocupaciones.